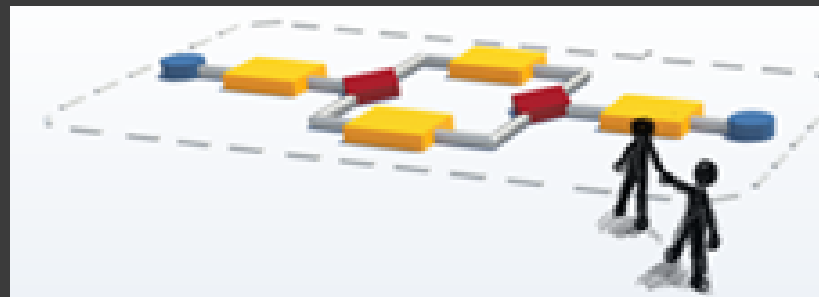




PROJEKT 1

Projektowanie mapy procesu wdrożenia systemu klasy ERP (metodyka ASAP)

IBM Blueworks Live



Opis zadania



1. Przy pomocy programu IBM Blueworks live opracuj schemat blokowy realizacji projektu wdrożenia systemu SAP ERP w oparciu o metodykę ASAP.
2. Realizacja powyższego zadania powinna odwoływać się do praktyki , wiedzy biznesowej opisanej w dostępnej prezentacji (plik „01_ASAP_Projekt_wdrożenia”).
3. Poprawne wykonanie poszczególnych zadań szczegółowych powinno być oparte o zaproponowaną metodykę pracy – kolejny slajd!

Metodyka



1. Zdefiniuj cel zadania.
2. Przygotuj dane dotyczące procesu (projekt ERP) – MS Excel.
3. Uruchom IBM BluworksLive oraz wybierz zakładkę Library/Processes lub bezpośrednio „**Blueprint a Process**”.
4. Wprowadź obiekty 1) Faz (**Milestones**) i 2) Zadań (**Activity**).
5. Uzupełnij dane szczegółowe dla wszystkich faz procesu (uczestnik, kierownik, właściciel, ekspert, czas, koszt, problemy itd.).
6. Wypełnij danymi zakładki: 1) Ryzyka – „**Risk**” i 2) warunki odbioru - „**Documentation**”
7. Przeprowadź modelowanie w trybie „**Process Diagram**” poprzez dodanie obiektów logicznych, informacyjnych, opisowych.
8. Uzupełnij dane dla zadań w polach „**Participant**” i „**Documentation**”.
9. Wprowadź dodatkowe elementy opisu zadań, np. kolor (opcjonalnie)
10. Przeprowadź wstępną analizę procesu – tryb „**Analyse**”
11. Zapisz (**eksport**) dokument w wersji PowerPoint i MS Word.

Schemat blokowy



Projektowanie mapy projektu: Fazy / zadania

FAZY: / zadania							
1							
2							
3							
4							
5							
6							
7							
8							

Kamienie milowe

Dostęp do programu i jego charakterystyka



The screenshot shows the IBM Blueworks Live website. The header includes the IBM logo, the product name 'BlueworksLive', and navigation links for 'Getting Started', 'Community', and 'Library'. A search bar is located on the right. The main content area features a large graphic of a 3D flowchart with the headline 'Process made simple.' and three bullet points: 'Collaborate across teams.', 'Capture process knowledge.', and 'Analyze and improve your business.' Below this is a 'See How It Works' section with a 'Free Trial >' button and links for 'Attend a Live Demo', 'Watch a Video Walkthrough', 'Download the Brochure', and 'Download the Mobile App'. A 'Success Stories' section is partially visible, starting with 'One shared repository' and a paragraph about process documentation. The footer contains the IBM logo and a link to 'Blueworks Live Terms of Use'.

<https://www.blueworkslive.com>



Opis narzędzia / Discovery Map

BlueworksLive Work Community Library

Marian Krupa - Admin Help Logout

search

BUSINESS Processes > Sales with reference to the contract

Unshared

Undo Revision History Analyze Print PowerPoint End Edit

View: Discovery Map Add Milestone Add Activity

Show Color Legend Zoom

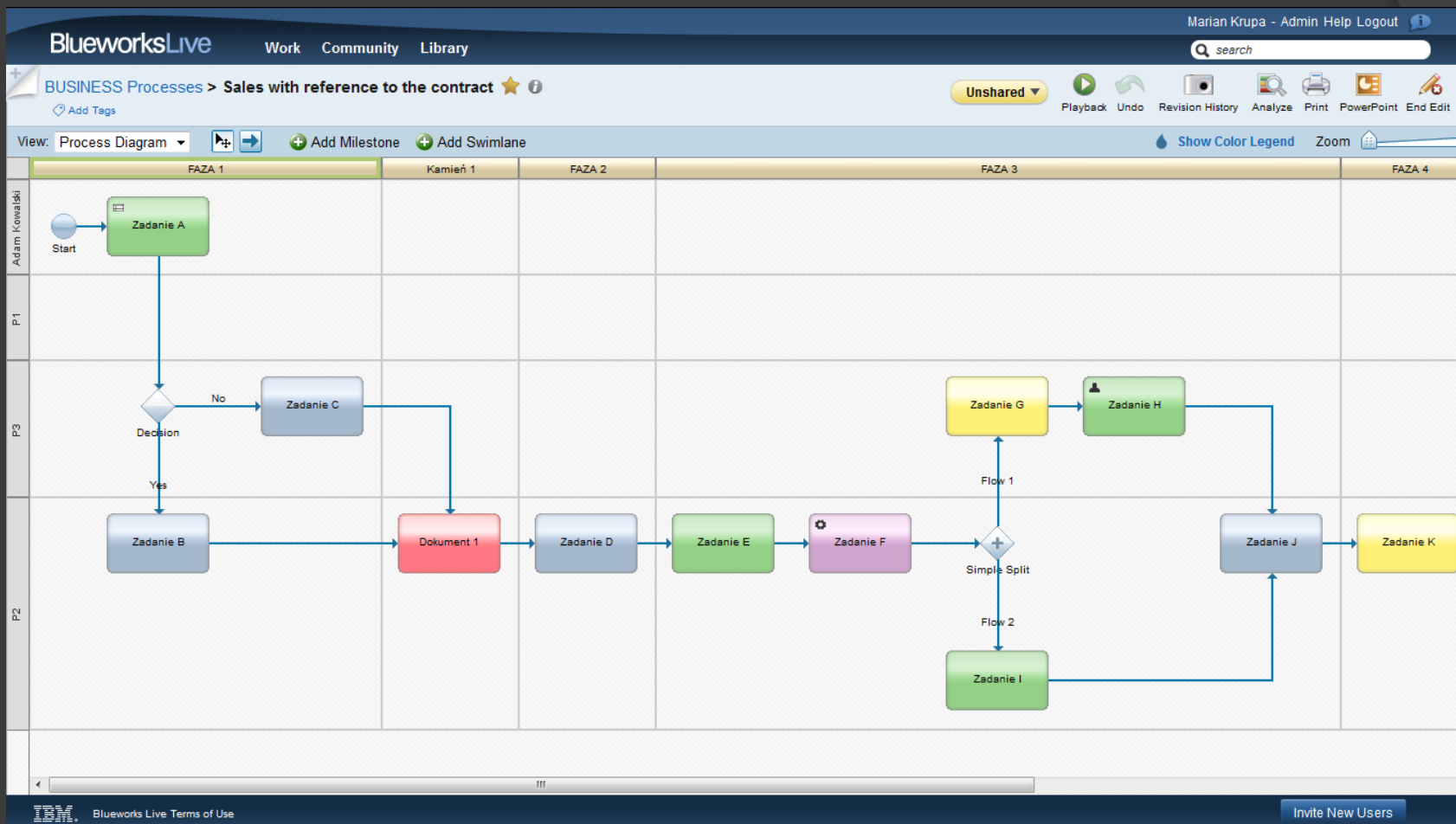
Process Outline

Sales with reference to the contract

- FAZA 1
 - Zadanie A
 - Zadanie B
 - Zadanie C
- Kamień 1
 - Dokument 1
- FAZA 2
 - Zadanie D
- FAZA 3
 - Zadanie F
 - Zadanie G
 - Zadanie H
 - Zadanie I
 - Zadanie J
 - Zadanie E
- FAZA 4
 - Zadanie K
- FAZA 5
 - Zadanie L
 - Zadanie M
 - Zadanie N



Opis narzędzia / Process Diagram





Opis narzędzia / Documentation

BlueworksLIVE Work Community Library

Marian Krupa - Admin Help Logout

search

BUSINESS Processes > Sales with reference to the contract ☆ i

Unshared Undo Revision History Analyze Print PowerPoint Word End Edit

View: Documentation Show All Details Show All Comments

Sales with reference to the contract

1. FAZA 1 ☆
SPRAWOZDANIE 1
 - 1.1. Zadanie A ☆
 - 1.2. Decision ☆
 - 1.3. Zadanie B ☆
 - 1.4. Zadanie C ☆
2. Kamień 1 ☆
 - 2.1. Dokument 1 ☆
3. FAZA 2 ☆
 - 3.1. Zadanie D ☆
4. FAZA 3 ☆
 - 4.1. Zadanie E ☆
 - 4.2. Zadanie F ☆
 - 4.3. Simple Split ☆
 - 4.4. Zadanie G ☆
 - 4.5. Zadanie H ☆

IBM Blueworks Live Terms of Use [Invite New Users](#)



Opis narzędzia / Data entry

BlueworksLIVE Work Community Library

Marian Krupa - Admin Help Logout

BUSINESS Processes > Sales with reference to the contract

Unshared Undo Revision History Analyze Print PowerPoint End Edit

View: Discovery Map Add Milestone Add Activity Show Color Legend Zoom

Process Outline

- Sales with reference to the contract
 - FAZA 1
 - Zadanie A
 - Zadanie B
 - Zadanie C
 - Kamień 1
 - Dokument 1
 - FAZA 2
 - Zadanie D
 - FAZA 3
 - Zadanie F
 - Zadanie G
 - Zadanie H
 - Zadanie I
 - Zadanie J
 - Zadanie E
 - FAZA 4
 - Zadanie K
 - FAZA 5
 - Zadanie L
 - Zadanie M
 - Zadanie N

Sales with reference to the contract

FAZA 1

Zadanie A

Zadanie B

Zadanie C

FAZA 1

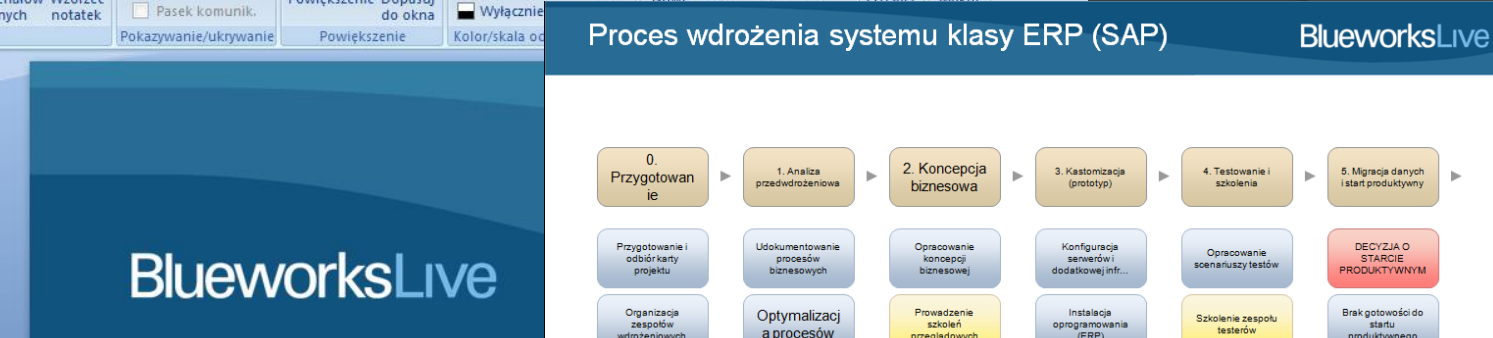
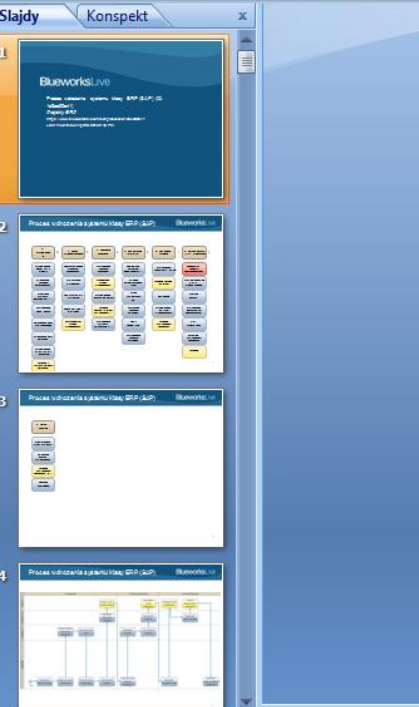
Details Problems Policies Documentation Attachments Comments

- Business Owners
 - Adam Kowalski
- Experts
 -
- Systems
 - SAP ERP / VA41
- Cycle Time
 - work time Minutes + wait time Minutes
- Cost
 -
- Suppliers
 -
- Inputs
 - Dokument 1

IBM Blueworks Live Terms of Use

Invite New Users

Opis narzędzia / Export to PowerPoint



1. 0. Przygotowanie

Description

Celem fazy przygotowania jest uzyskanie gotowości organizacji do startu wdrożenia.

1. Podpisana karta projektu.
2. Odebrany plan jakości.
3. Utworzone zespoły wdrożeniowe i zaakceptowane przez zarząd.
4. Uruchomione repozytorium dokumentów.
5. Przygotowana infrastruktura techniczna.
6. Opracowany i zaakceptowany przez zarząd plan motywacyjny.
7. Zorganizowanie Biura Projektu.

Inputs

- Decyzja zarządu o rozpoczęciu projektu
- Umowa podpisana
- Budżet zaakceptowany przez zarząd
- Harmonogram przygotowany

Outputs

- Organizacja przygotowana do rozpoczęcia prac wdrożeniowych

Problems

- Opóźnienie
- Brak akceptacji budżetu
- Rekrutacja specjalistów



Opis narzędzia / Export to MS Word



Proces wdrożenia systemu klasy ERP (SAP)

BlueworksLive

Proces wdrożenia systemu klasy ERP (SAP) (ID: 1d3ae89e4f)

Projekty ERP space
<https://www.blueworkslive.com/roz/procases/1d3ae89e4f>
 Last modified on Apr 28, 2013 2:49 PM

1. 0. Przygotowanie

Celem fazy przygotowawczej jest zapewnienie gotowości organizacji do startu wdrożenia.

1. Podpisana karta projektu.
2. Odebrany plan jakości.
3. Utworzone zespoły wdrożeniowe i zaakceptowane przez zarząd.
4. Uruchomione repozytorium dokumentów.
5. Przygotowana infrastruktura techniczna.
6. Opracowany i zaakceptowany przez zarząd plan motywacyjny.
7. Zorganizowanie Biura Projektu.

Business Owner

Maciej Stok

Exports

Bartosz Włóczyński - konsultant firmy X

Systems

MS Word

MS Excel

BlueworksLive

Cycle Time

14 days

WorkTime

WorkTime

14 days 0 days

Cost

100000

Supplies

Catering - Bar "Zaczek"

Inputs

Decyzja zarządu o rozpoczęciu projektu

Umowa podpisana

Budżet zaakceptowany przez zarząd

Harmonogram przygotowawczy

Harmonogram przygotowawczy

Harmonogram przygotowawczy

Harmonogram przygotowawczy

Harmonogram przygotowawczy

Harmonogram przygotowawczy

Harmonogram przygotowawczy

Harmonogram przygotowawczy

Harmonogram przygotowawczy

Harmonogram przygotowawczy

Harmonogram przygotowawczy

Harmonogram przygotowawczy

Harmonogram przygotowawczy

Harmonogram przygotowawczy

Harmonogram przygotowawczy

Harmonogram przygotowawczy

Harmonogram przygotowawczy

Harmonogram przygotowawczy

Harmonogram przygotowawczy

Harmonogram przygotowawczy

Harmonogram przygotowawczy

Harmonogram przygotowawczy

Harmonogram przygotowawczy

Harmonogram przygotowawczy

Proces wdrożenia systemu klasy ERP (SAP) (ID: 1d3ae89e4f) In Projekty ERP
 Last modified on Apr 28, 2013 2:49 PM

1

Proces wdrożenia systemu klasy ERP (SAP)

BlueworksLive

Problemy

Opóźnienie

Severity

Low

Frequency

Low

Brak akceptacji budżetu

High

Medium

Rekrutacja specjalistów

Medium

Medium

1. 1. Przygotowanie i odbiór karty projektu

Participat

Maciej Stok

1. 2. Organizacja zespołów wdrożeniowych

Participat

Maciej Stok

1. 3. Utworzenie systemu dokumentacji i komunikacji

Participat

Konsultant IT nr 1

1. 4. Opracowanie planu jakości

Participat

Konsultant IT nr 1

1. 5. Opracowanie planu motywacyjnego

Proces wdrożenia systemu klasy ERP (SAP) (ID: 1d3ae89e4f) In Projekty ERP
 Last modified on Apr 28, 2013 2:49 PM

2



Rejestracja użytkownika

IBM Blueworks Live | Sign up for a 30 da... +

BlueworksLive

Sign up for Blueworks Live

► Account Information: used to set up and identify your account

Company Name

► Create Administrator Account: initial user account setup to access Blueworks Live

First Name

Last Name

Email Address (login details will be sent here)

Phone Number

Job Title

Country or Region

► Privacy Preference

Stay informed about IBM products, services, and other offerings! If you want to stay informed by email, please let us know by ticking the box below. You can unsubscribe at any time.

Email: Yes, please have IBM or an affiliate send me email.

This data, at any time revocable by you, may be stored by IBM or an affiliate on an international server and used by IBM or an affiliate. By clicking submit, you agree that IBM may process your data in the manner indicated above and as described in our [Privacy Policy](#).

I accept the [Agreement for Evaluation of SaaS Offering](#)

I also accept the [Terms of Use for IBM Blueworks Live \(Optional\)](#)

30 Day FREE Trial Details

Try the full version of **Blueworks Live** for 30 days – absolutely FREE.

All Blueworks Live trial accounts include 30 days of free access to all product features. At the end of your trial you will be given an opportunity to continue using the full version or downgrade to the free, limited version of Blueworks Live – the choice is yours.

The full version includes advanced features that are not in the free version including:

- Simple process automation
- Unlimited process maps & diagrams
- Collaboration with multiple users
- Process sharing
- Visio import
- Templates
- Printing & exporting
- File attachments
- Email notifications
- Integration with IBM Business Process Manager

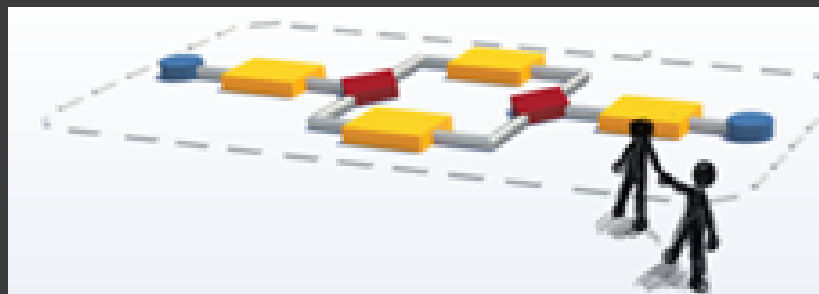
Uwagi



1. Ze względu na ciągłe zmiany interfejsu wykonywane przez dostawcę oprogramowania, wizualizacje ekranów mogą być zmienione.
2. Warto skorzystać z filmów instruktażowych (YT), w celu szybszego poznania metody pracy w systemie.
3. Warto również skorzystać z przykładów projektów wcześniej wykonanych przy pomocy wskazanego oprogramowania.



DANE do zadania



Scenariusz



ETAPY wdrożenia systemu klasy ERP

- FAZA 0. Przygotowanie projektu (opracowanie strategii)
- FAZA 1. Analiza przedwdrożeniowa (mapowanie procesów)
- FAZA 2. Koncepcja biznesowa (plan prototypu)
- FAZA 3. Konfiguracja systemu ERP (prototyp)
- FAZA 4. Testowanie prototypu
- FAZA 5. Przygotowanie do startu produkcyjnego
- FAZA +. START produkcyjny i wsparcie (Help Desk)



Scenariusz



Proces wdrożenia systemu klasy ERP

Schemat blokowy

FAZY:	0. Przygotowanie	1. Analiza przedwdrożeniowa	2. Koncepcja biznesowa	3. Kustomizacja (prototyp)	4. Testowanie prototypu	5. Przygotowanie do startu produktywnego	START i utrzymanie
1	Przygotowanie i odbiór karty projektu	Szkolenia z zakresu BPM	Prowadzenie szkoleń przeglądowych	Konfiguracja serwerów i infrastruktury IT	Opracowanie scenariuszy testów	Szkolenie użytkowników końcowych	START produktywny
2	Organizacja zespołów wdrożeniowych	Dokumentowanie procesów biznesowych (EPC)	Opracowanie koncepcji biznesowej	Instalacja oprogramowania (ERP)	Szkolenie zespołów testerów	Migracja danych	Monitorowanie pracy systemu
3	Utworzenie systemu komunikacji i dokumentacji	Optymalizacja procesów (BPM)	Przygotowanie danych do migracji	Prace kustomizacyjne i konfiguracyjne	TESTOWANIE	Opracowanie dokumentacji powykonawczej	Aktualizacja danych systemowych
4	Opracowanie planu jakości	Opis architektury systemów (Basis)	Szkolenia administratorów (Basis) i użytkowników kluczowych	Wdrożenie koncepcji uprawnień	Poprawa usterek przez wykonawcę	Powołanie HELP-Desku	Stałe szkolenia stanowiskowe
5	Opracowanie planu motywacyjnego	Analiza potrzeb w zakresie integracji - interfejsy	Opracowanie systemu zarządzania strategicznego (SEM)	Testy wewnętrzne (dostawca /wykonawca)	Odbiór prototypu	DECYZJA o starcie produktywnym	Zmiana i rozwój systemu
6	Organizacja biura wdrożenia	Harmonogram szkoleń przeglądowych	Opracowanie koncepcji uprawnień (Basis)		Przygotowanie instrukcji stanowiskowych		
7	Przygotowanie infrastruktury technicznej						
8	Szkolenia z zakresu metodyki wdrożenia						



Scenariusz

Proces wdrożenia systemu klasy ERP

Kamienie milowe

0. Przygotowanie	1. Analiza przedwdrożeniowa	2. Koncepcja biznesowa	3. Kustomizacja (prototyp)	4. Testowanie prototypu	5. Przygotowanie do startu produktywnego	START i utrzymanie
Gotowa organizacja do wdrożenia ERP	Gotowa dokumentacja procesowa	Gotowa dokumentacja ERP	Gotowy prototyp	Odebrany prototyp	Przeszkolona kadra + migracja danych produktywnych	Pracujący produktywnie system ERP + Cykliczne raporty

Role w projekcie



Participants / Wykonawca	Business Owners
<ul style="list-style-type: none">• Kierownik projektu• Kierownik jakości• Menedżer ds. ryzyka• Kierownik zespołu wdrożeniowego• Pracownik / Członek zespołu wdrożeniowego• Konsultant wiodący (firma wdrożeniowa)• Konsultant (firma wdrożeniowa)• Ekspert merytoryczny / audytor• Tester• Pracownik biura projektowego• Administrator IT	<ul style="list-style-type: none">• Sponsor• Wykonawca• Komitet Sterujący• Zarząd Uczelni