

## Źródła ryzyka w działalności gospodarczej

Najogólniej możemy wyróżnić następujące źródła ryzyka determinujące funkcjonowanie wszelkiego rodzaju organizacji w tym o charakterze gospodarczym:

1) źródła zewnętrzne - czynniki **makro** i **mezagospodarcze**

2) źródła wewnętrzne - czynniki **mikrogospodarcze**

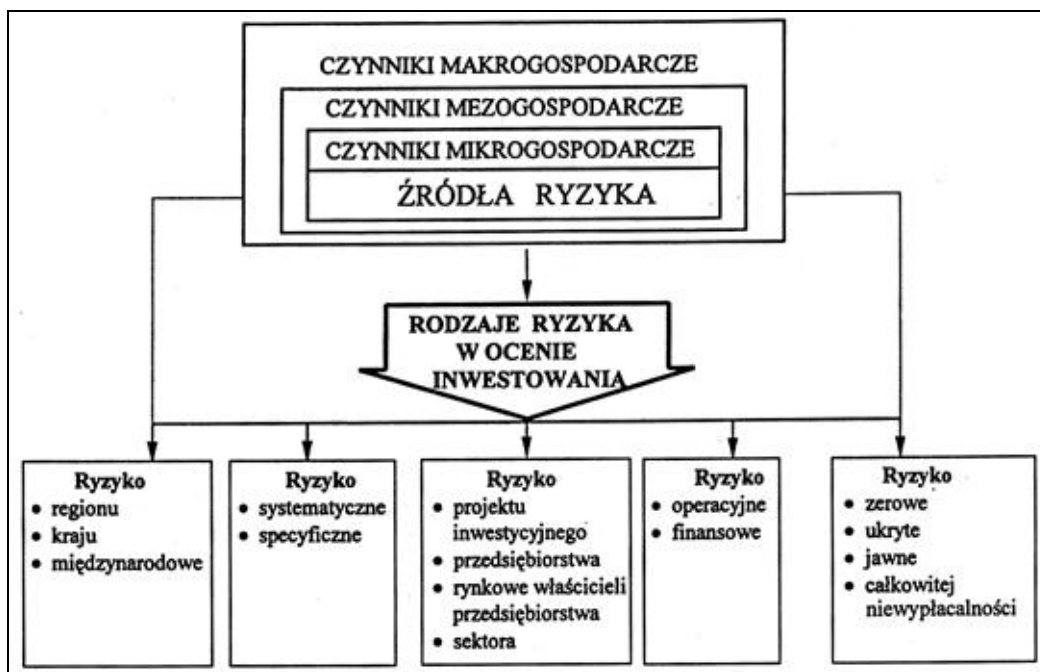
Czynniki **makrogospodarcze** związane są z analizą ogólnogospodarczą danego kraju i z sytuacją gospodarczą w stosunkach międzynarodowych. Obejmuje takie wskaźniki jak: produkt krajowy brutto (PKB), wskaźnik inflacji, bezrobocia, polityki monetarnej i fiskalnej państwa.

Czynniki **mezogospodarcze** obejmują analizę danego sektora i segmentu<sup>1</sup> poprzez badanie konkurencji, stopnia innowacyjności, kapitałochłonności barier wejścia i wyjścia. Jest to zatem analiza firm tworzących dany sektor oraz wyrobu i tzw. kluczowych czynników powodzenia tworzący dany segment.

Czynniki **mikrogospodarcze** dotyczą sytuacji wewnątrz przedsiębiorstwa. Analizę możemy przeprowadzać na trzech poziomach: strategicznym, taktycznym i operacyjnym obejmujące następujące obszary funkcjonalne takie jak: badanie i rozwój, logistyka, finanse i controlling, produkcja, marketing i administracja.

---

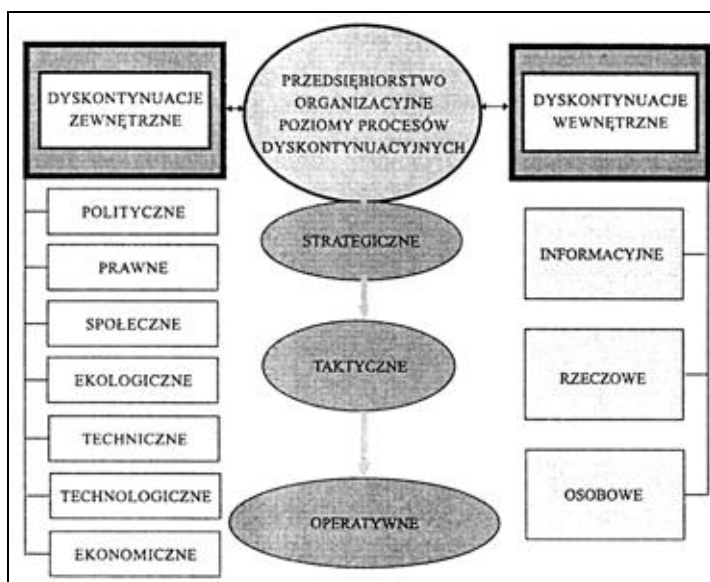
<sup>1</sup> Sektor definiujemy jako grupą firm oferujących wyroby będącymi substytutami. Segment jest to kombinacja wyrobu i kluczowych czynników powodzenia.



Rysunek 1. Źródła i rodzaje ryzyka w ocenie projektu inwestycyjnego. Źródło: E. Ostrowska, *Ryzyko inwestycyjne*, Wydawnictwo Uniwersytetu Gdańskiego, Gdańsk 1999, s. 29.

\*\*\*

Inną metodą identyfikacji źródeł ryzyka jest analiza procesów dyskontynuacyjnych<sup>2</sup>. Możemy wyróżnić dyskontynuacje zewnętrzne i wewnętrzne (Rys. 5).



Rysunek 2. Związki organizacji z procesami dyskontynuacyjnymi. Źródło: J. Teczek, *Zarządzanie przedsięwzięciami zwiększonego ryzyka*, PAN/Kraków, Kraków 1996, s. 9.

<sup>2</sup> Por. P. Jedynak (1999), op. cit., s. 18-20.

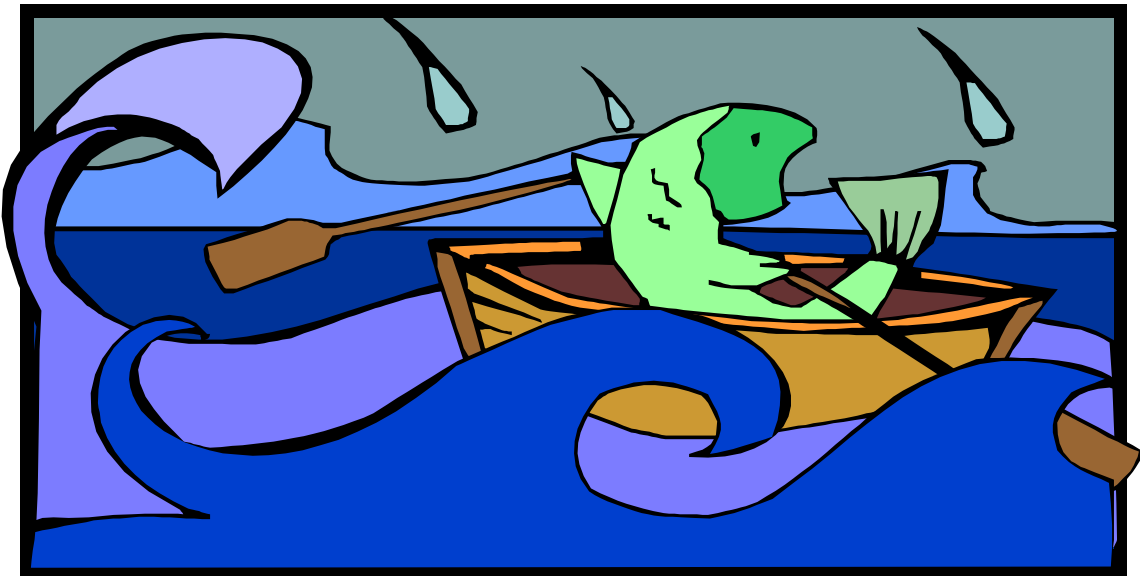
Kolejną formą klasyfikacji źródeł ryzyka, według terminologii stosowanej w **ubezpieczeniach**, jest podział na:

- 1) **niebezpieczeństwo** (*peril*)
- 2) **hazard** (*hazard*).

**Niebezpieczeństwo** ma charakter obiektywny i występuje w zależności od przedmiotu ryzyka i jego cech (np. niebezpieczeństwo wystąpienia poważnej awarii - maszyny i urządzenia posiadają taką nieodłączną cechę, którą jest ich awaryjność.

**Hazard** występuje w sytuacji, w której zestawienie pewnych warunków w sposób istotny zwiększa możliwość wystąpienia realizacji ryzyka. Hazard w literaturze ubezpieczeniowej jest zdeterminowany poprzez czynniki fizyczne, nonszalancję oraz oszustwa<sup>3</sup>.

\*\*\*



---

<sup>3</sup> Ibid., s. 21.