



ANALIZA BIZNESOWYCH PRZEDSIĘWZIĘĆ SIECIOWYCH

zarys problematyki

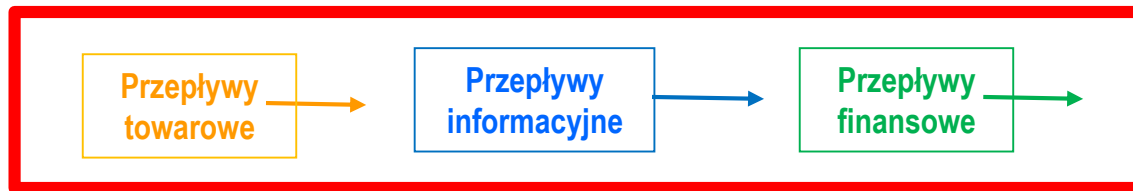
dr Marian Krupa



ANALIZA BIZNESOWYCH PRZEDSIĘWZIĘĆ SIECIOWYCH

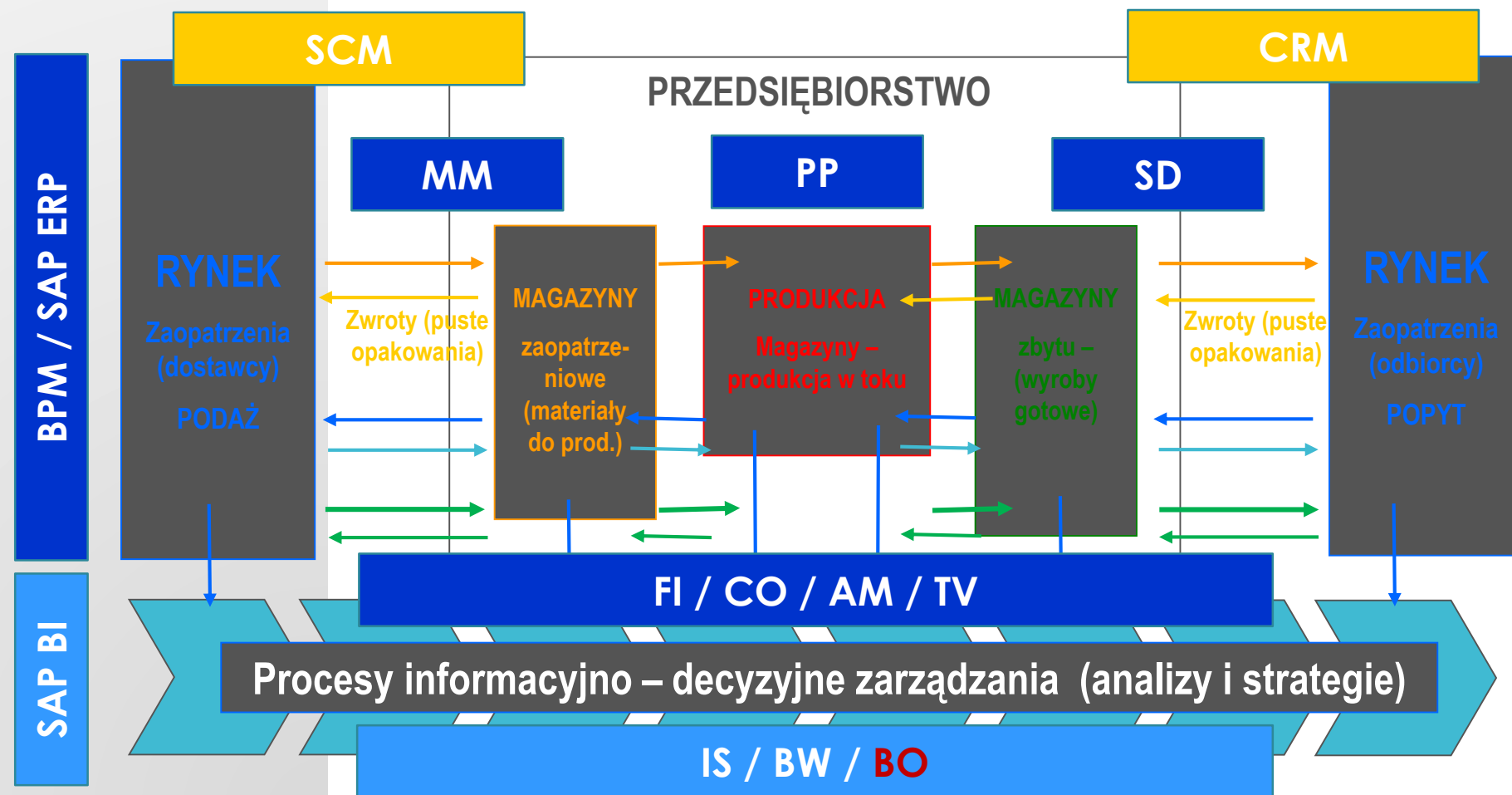
Agenda

- Analiza procesowa rozwiązań sieciowych,
- Proces biznesowy w projektach sieciowych,
- Uwarunkowania realizacyjne procesu biznesowego,
- Techniki projektowania procesu biznesowego, notacje stosowane w projektowaniu procesu biznesowego,
- Mapa procesu, analiza współzależności,
- Wykorzystanie narzędzi informatycznych w projektowaniu i analizie procesu biznesowego,
- Techniki optymalizacji procesu biznesowego.



ANALIZA BIZNESOWYCH PRZEDSIĘWZIĘĆ SIECIOWYCH

Analiza
procesowa
rozwiązań
sieciovych





ANALIZA BIZNESOWYCH PRZEDSIĘWZIĘĆ SIECIOWYCH

Proces biznesowy w projektach
sieciowych

- **Proces** – sekwencja działań logicznie uporządkowana z punktu widzenia wcześniej zdefiniowanych celów [MK].



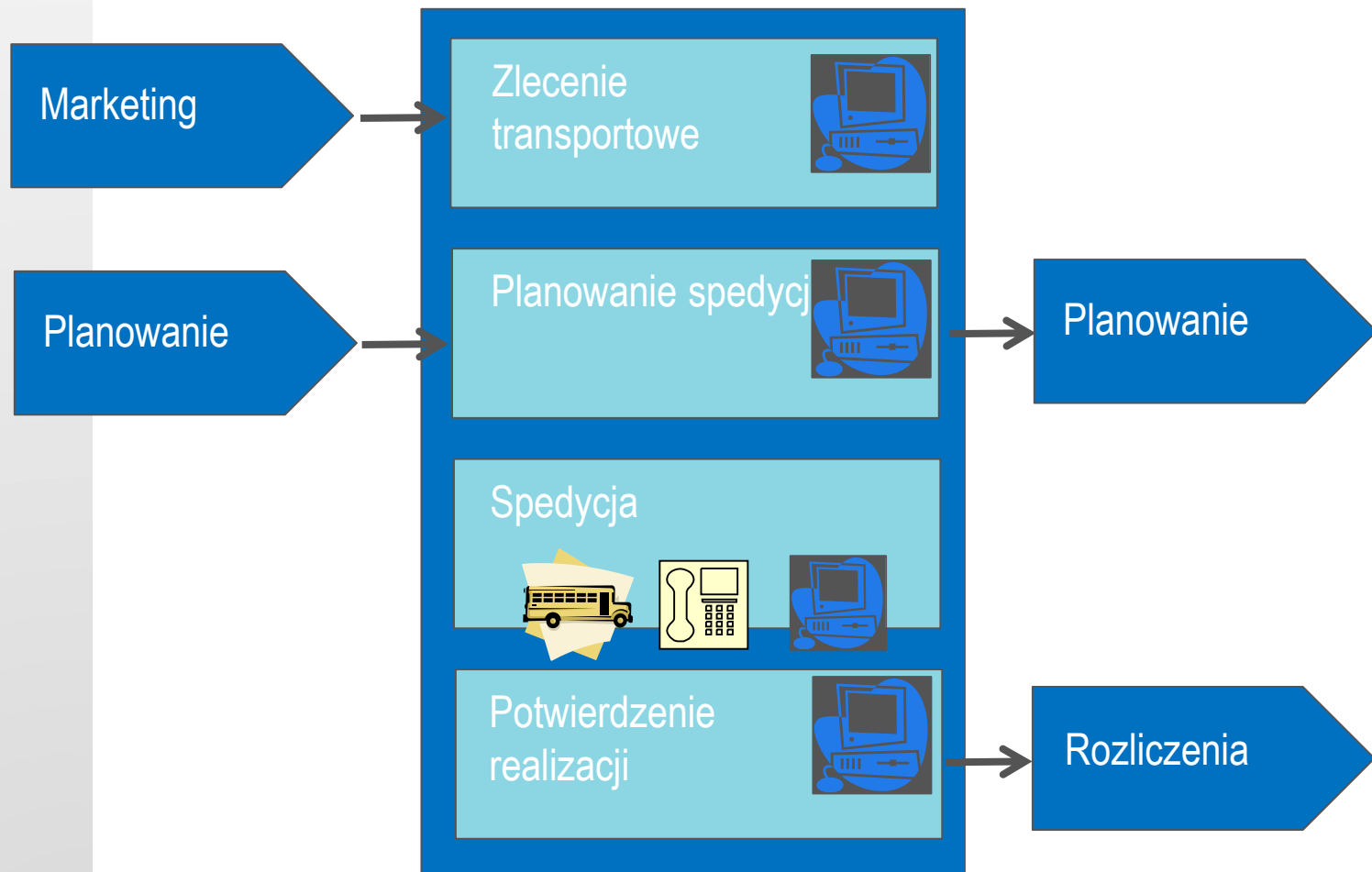
- Uporządkowany łańcuch operacji związany z przepływem materiałów (informacji, energii, ludzi) nazywamy **procesem logistycznym**.



ANALIZA BIZNESOWYCH PRZEDSIĘWZIĘĆ SIECIOWYCH

Proces biznesowy w projektach
sieciowych

Spedycja





ANALIZA BIZNESOWYCH PRZEDSIĘWZIĘĆ SIECIOWYCH

Uwarunkowania realizacyjne
procesu biznesowego

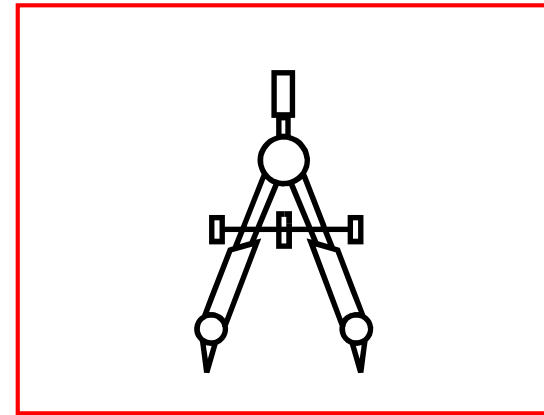
Badania w zakresie dojrzałości procesowej

- **53%** przedsiębiorstw nie ma dokumentacji procesowej, wskazującej m.in. na właścicieli i ekspertów poszczególnych procesów;
- **34%** organizacji, które posiadają dokumentację procesową nie zdefiniowało celów dla swoich procesów;
- **12%** organizacji, które posiadają dokumentację procesową i zdefiniowane cele nie posiadają opracowanych mierników;
- **43%** organizacji mających zdefiniowane procesy nie posiada architektury procesów (mapowania procesów);
- **28%** organizacji mających zdefiniowane procesy udostępnia (publikuje) wiedzę biznesową w nich zawartą;
- **37%** organizacji mających zdefiniowane procesy opracowywała dokumentację przy wsparciu IT (oprogramowania BPM).

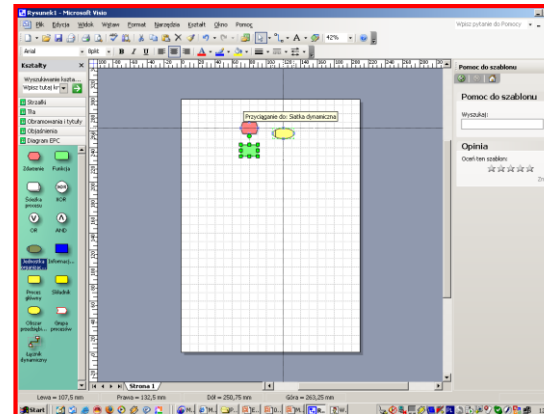


ANALIZA BIZNESOWYCH PRZEDSIĘWZIĘĆ SIECIOWYCH

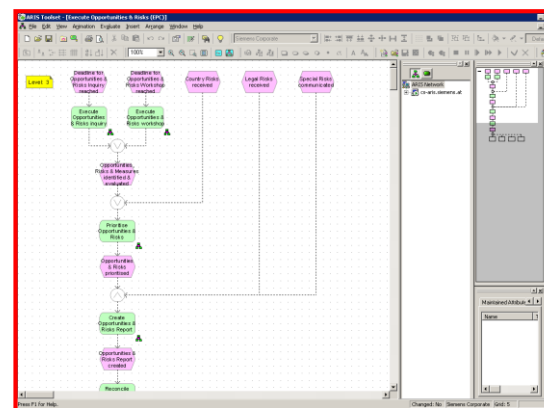
Techniki projektowania procesu
biznesowego, notacje stosowane w
projektowaniu procesu biznesowego



„Ręczne”



MS VISIO



ARIS



ANALIZA BIZNESOWYCH PRZEDSIĘWZIĘĆ SIECIOWYCH

Techniki projektowania procesu
biznesowego, notacje stosowane w
projektowaniu procesu biznesowego

Notacje BPM

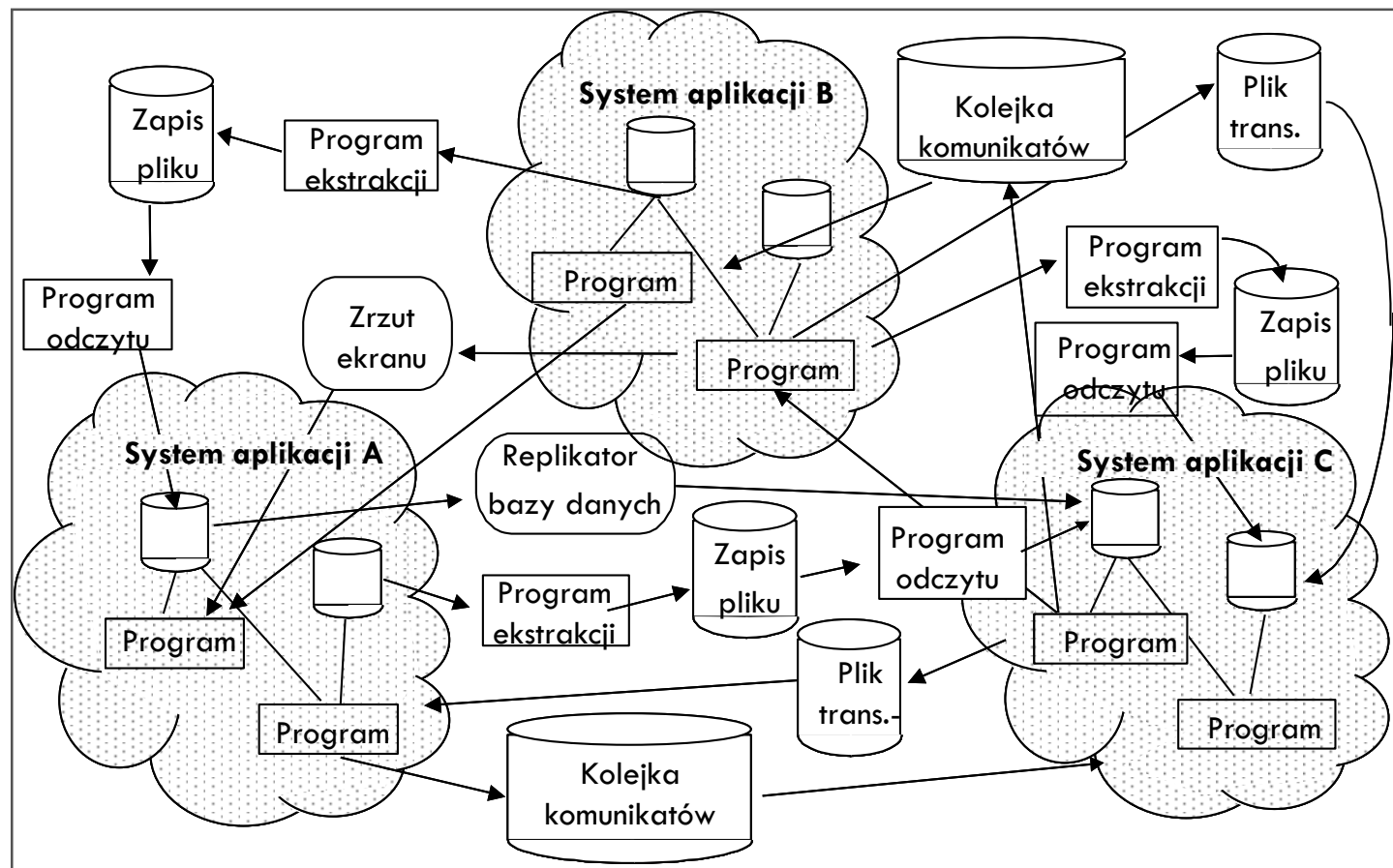
- **Ad hoc** – dowolne zapisy ręczne w formie diagramów
- **Schemat blokowy** – zestawienie funkcji w formie umownych blokowych symboli graficznych powiązanych liniami/ strzałkami.
- **Stenografia organizatorska** (technika kartowania) – rejestracja procesów za pomocą wystandaryzowanych symboli graficznych na specjalnych kartach (tabelach) w formie diagramu.
- **EPC** (Event-driven Process Chain) – Łańcuch zdarzeń i funkcji.
- **ARIS** (Architecture of Integrated Information Systems) – BPM.
- **BPMN** (Business Process Model and Notation).
- **IBM Blueworks** (uniwersalna aplikacja firmy IBM).



ANALIZA BIZNESOWYCH PRZEDSIĘWZIĘĆ SIECIOWYCH

Techniki projektowania procesu
biznesowego, notacje stosowane w
projektowaniu procesu biznesowego

Wizualizacja procesu, mapy procesu wykonanego
techniką „ad hoc”.

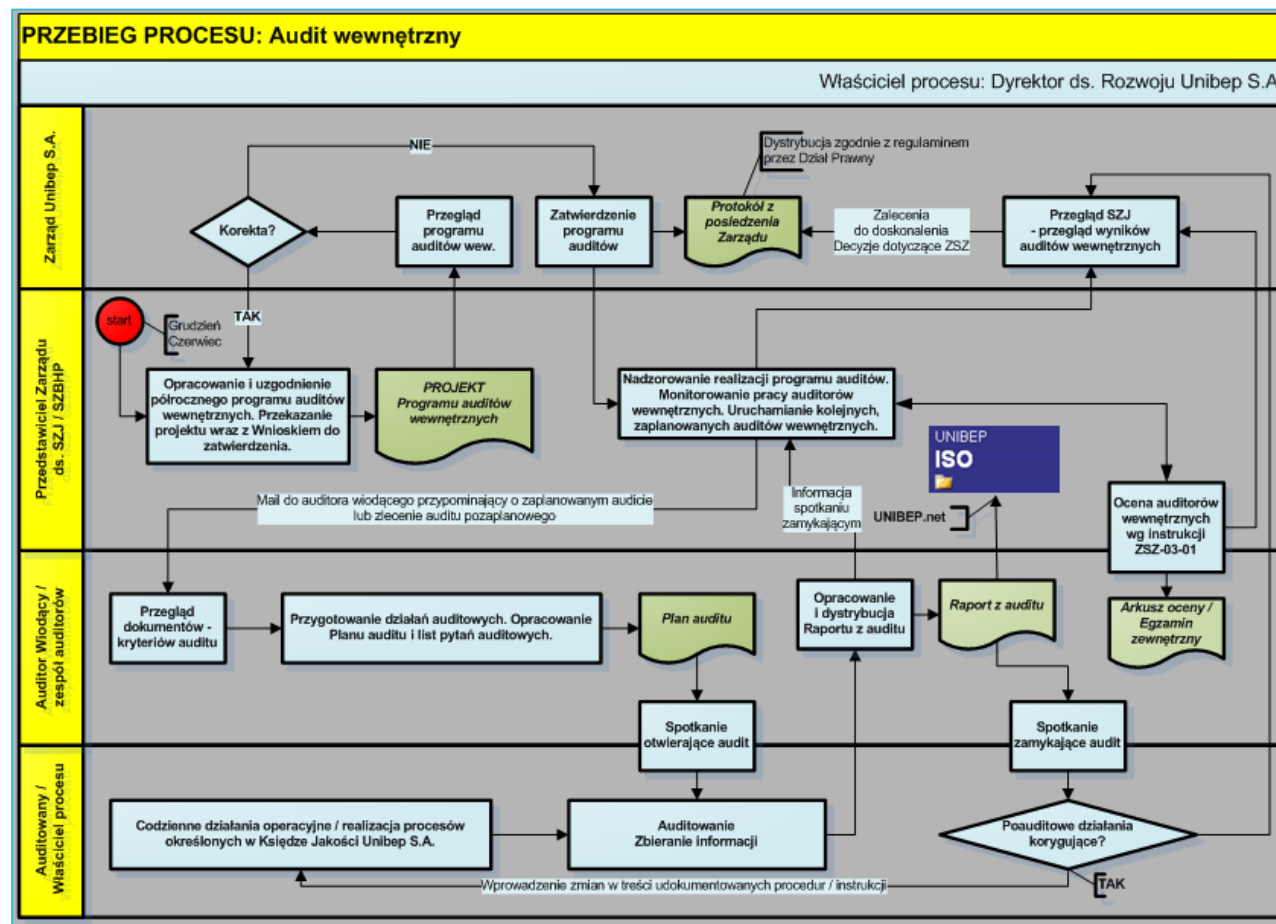




ANALIZA BIZNESOWYCH PRZEDSIĘWZIĘĆ SIECIOWYCH

Techniki projektowania procesu
biznesowego, notacje stosowane w
projektowaniu procesu biznesowego

Wizualizacja procesu, mapy procesu wykonanego przy pomocy notacji blokowej „FlowChart”.





ANALIZA BIZNESOWYCH PRZEDSIĘWZIĘĆ SIECIOWYCH

Techniki projektowania procesu
biznesowego, notacje stosowane w
projektowaniu procesu biznesowego

Wizualizacja procesu, mapy procesu wykonanego przy pomocy notacji stenografii organizatorskiej.

Lp.	Element pracy	Czas w s.	Odległość w m.	Symbole						
				○	○	➔	▽	□	◐	
1	Sortowanie szklanek									
2	Oczekiwanie na transport									
3	Przewiezienie do stanowiska pakowania	10	20							
4	Oczekiwanie na pakowanie	120								
5	Pobranie szklanek z palety	2								
6	Pakowanie w paczki	84								
7	Oczekiwanie na pozostałe 3 paczki	252								
8	Wzięcie paczek ze szklankami	4								
9	Przeniesienie paczek do sterty	3	6							
10	Złożenie paczek w na stercie	2								
11	Oczekiwanie na załadunek	12576								
12	Załadowanie paczek na wózek	180								
13	Przewiezienie paczek do magazynu	15	30							
14	Ułożenie paczek na regałach	180								
15	Składowanie w magazynie									

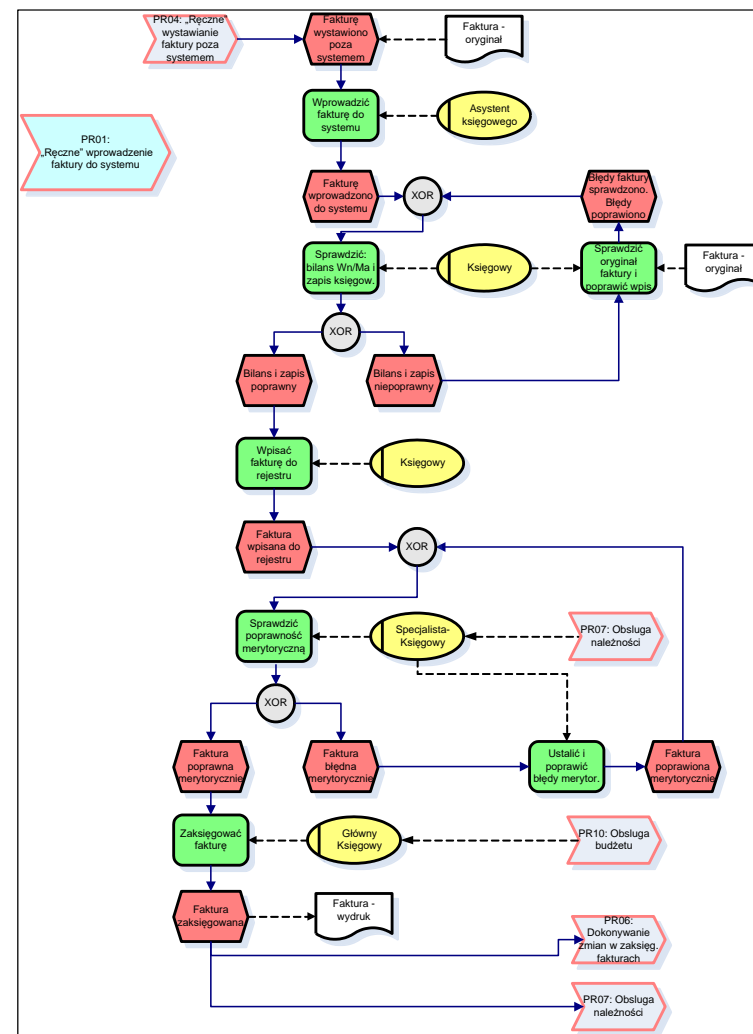
operacja	—	○
manipulacja	—	○
transport	—	➔
kontrola	—	□
oczekiwanie	—	◐
magazynowanie	—	▽



ANALIZA BIZNESOWYCH PRZEDSIĘWZIĘĆ SIECIOWYCH

Techniki projektowania procesu
biznesowego, notacje stosowane w
projektowaniu procesu biznesowego

Wizualizacja procesu, mapy procesu wykonanego przy pomocy notacji EPC.

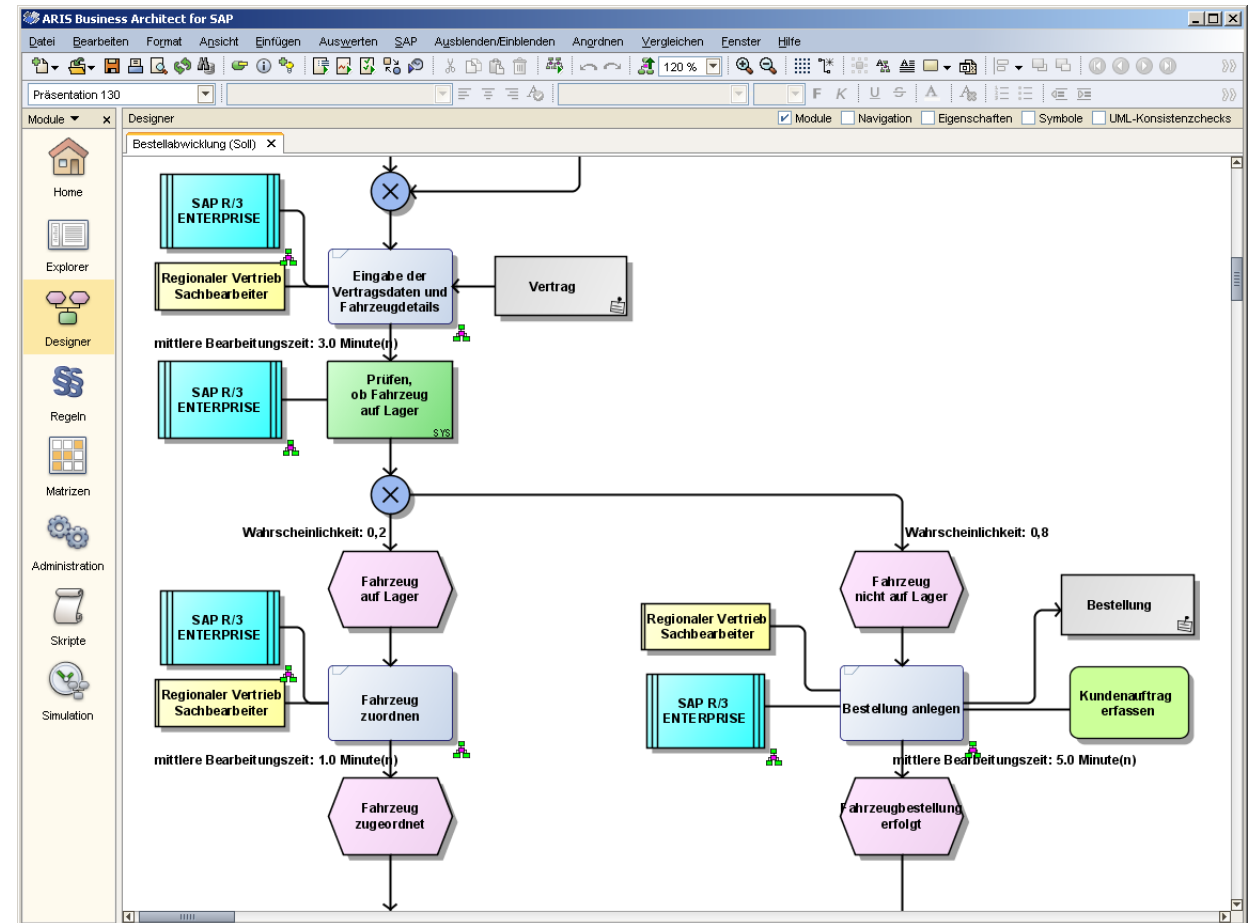




Wizualizacja procesu, mapy procesu wykonanego przy pomocy notacji EPC / ARIS.

ANALIZA BIZNESOWYCH PRZEDSIĘWZIĘĆ SIECIOWYCH

Techniki projektowania procesu
biznesowego, notacje stosowane w
projektowaniu procesu biznesowego

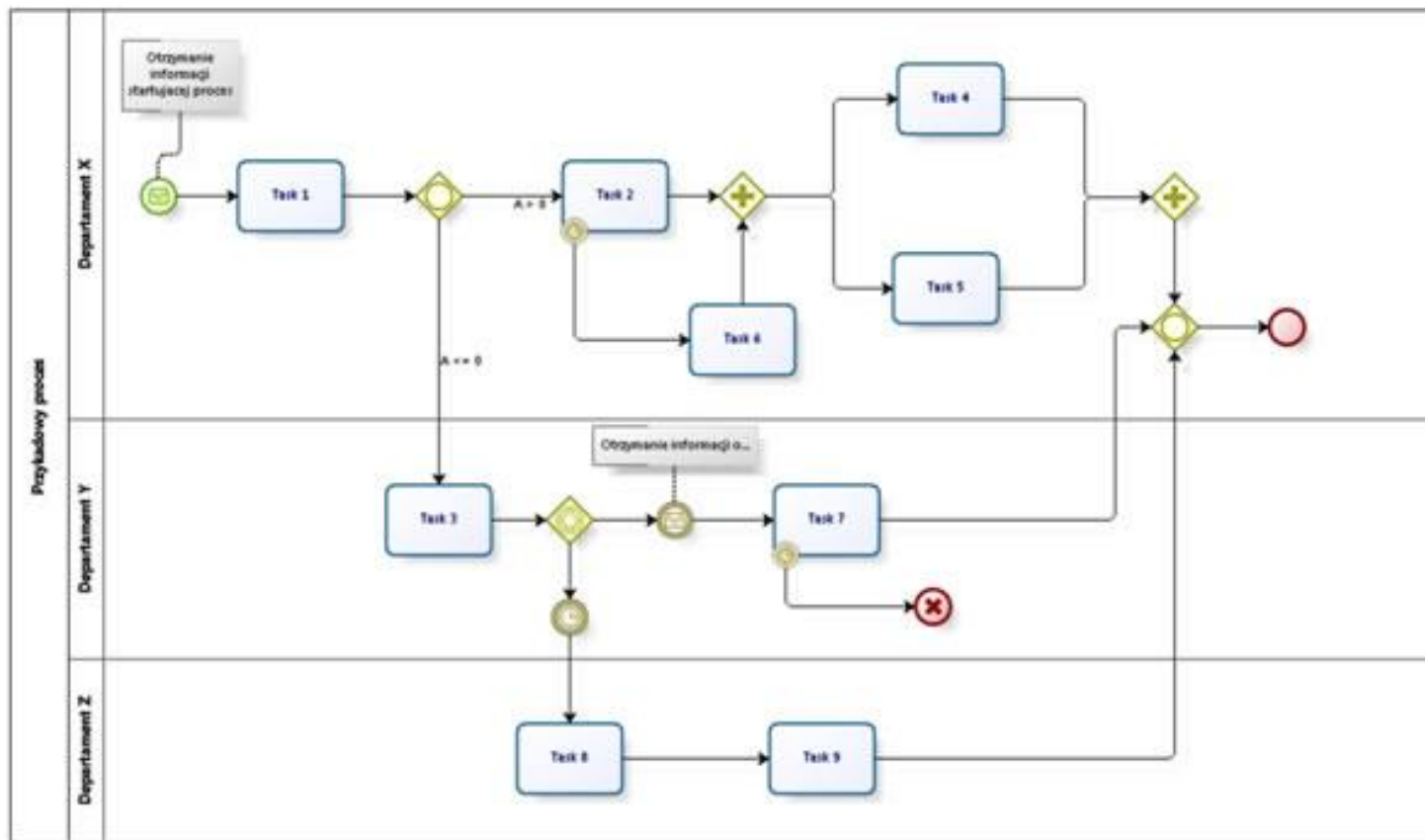




Wizualizacja procesu, mapy procesu wykonanego przy pomocy notacji BPMN / Bizagi.

ANALIZA BIZNESOWYCH PRZEDSIĘWZIĘĆ SIECIOWYCH

Techniki projektowania procesu
biznesowego, notacje stosowane w
projektowaniu procesu biznesowego

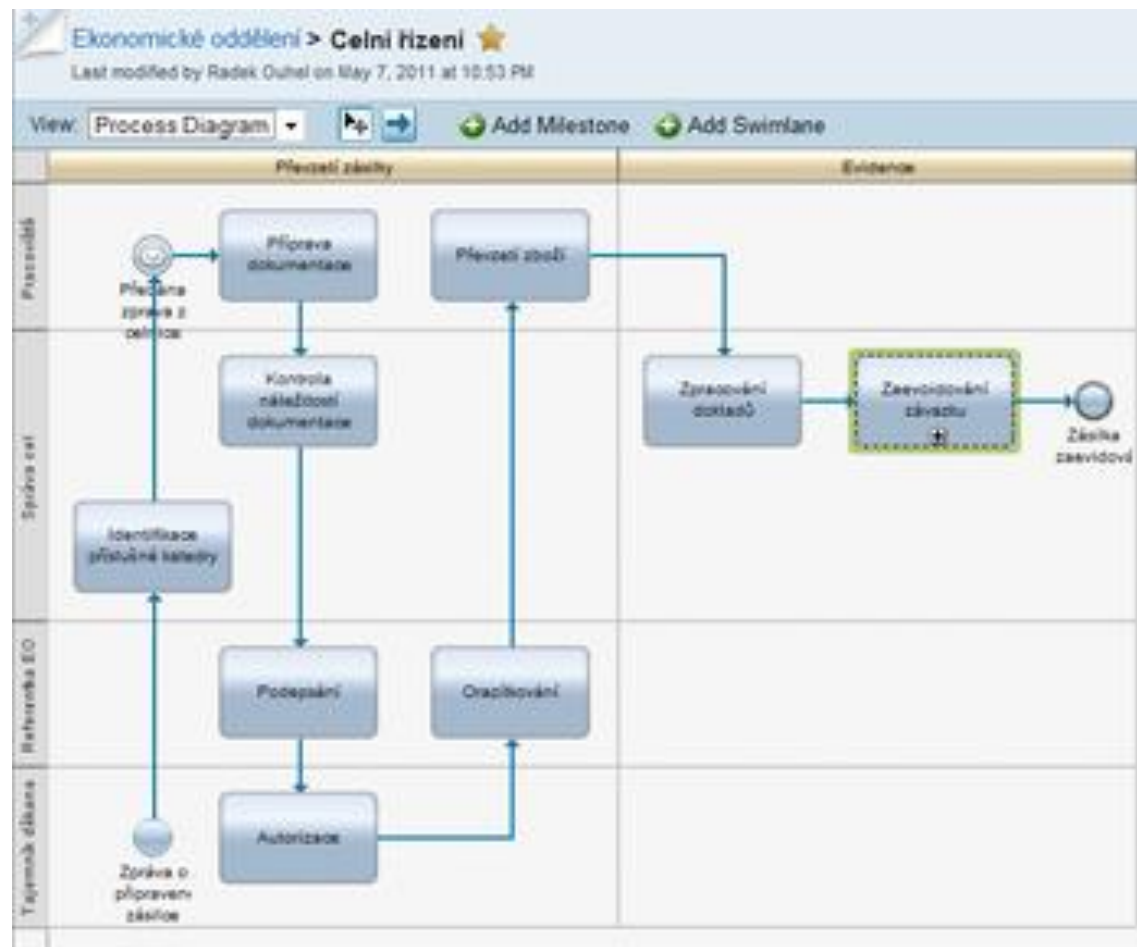




ANALIZA BIZNESOWYCH PRZEDSIĘWZIĘĆ SIECIOWYCH

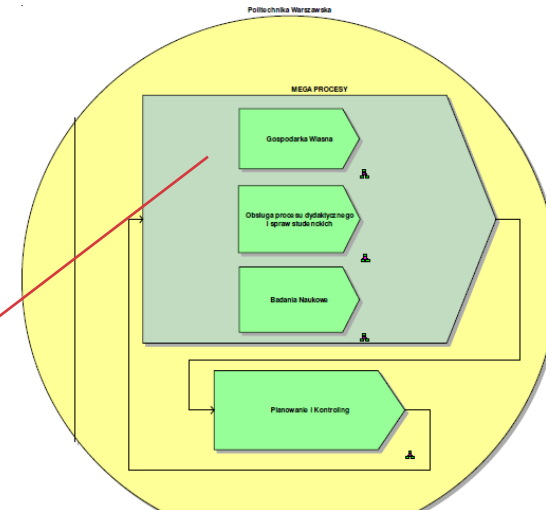
Techniki projektowania procesu
biznesowego, notacje stosowane w
projektowaniu procesu biznesowego

Wizualizacja procesu, mapy procesu wykonanego przy
pomocy notacji BPMN / IBM Blueworks Live.

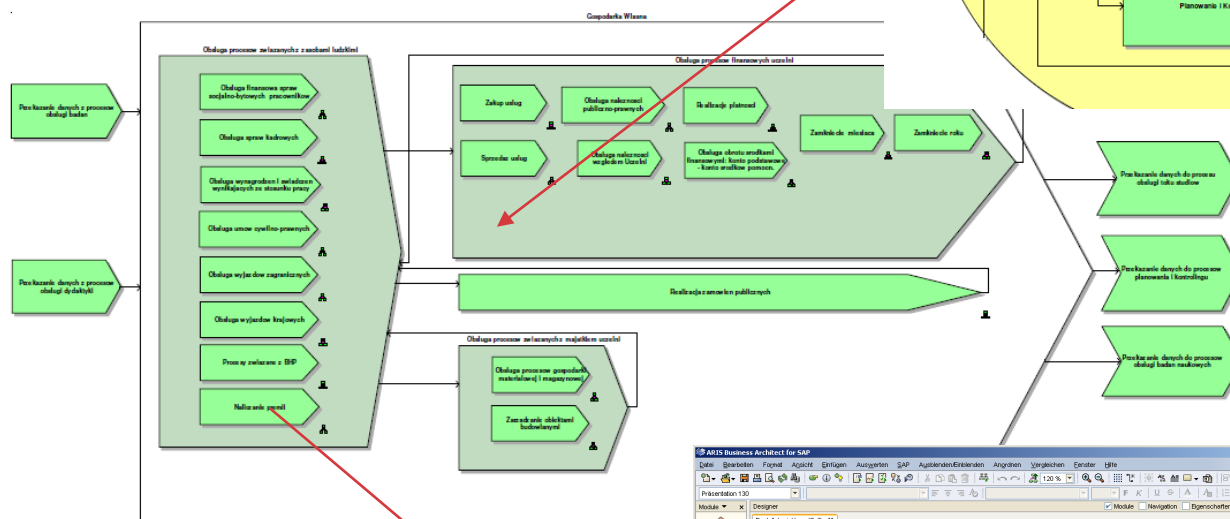




Mapowanie procesów

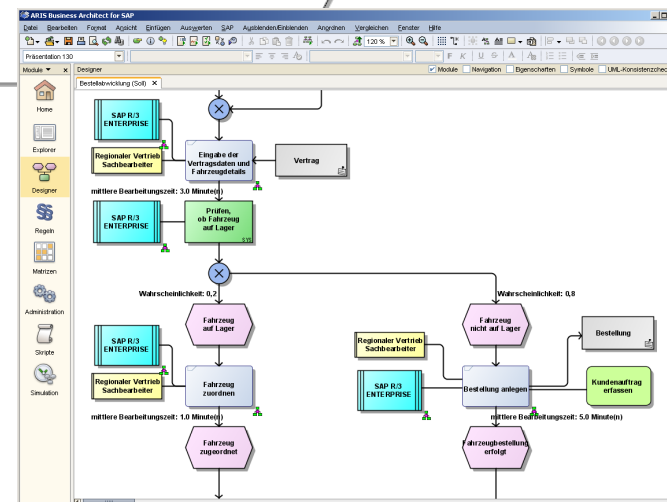


1.1 | Gospodarka własna



ANALIZA BIZNESOWYCH PRZEDSIĘWZIĘĆ SIECIOWYCH

Mapa procesu,
analiza współzależności





ANALIZA BIZNESOWYCH PRZEDSIĘWZIĘĆ SIECIOWYCH

Mapa procesu,
analiza współzależności

Mapowanie procesów

1. Zdefiniowanie procesów głównych i pomocniczych (systemowych, zarządczych).
2. Wyodrębnieniu kluczowych elementów (podprocesów) dla poszczególnych procesów.
3. Ustalenie właścicieli procesów.
4. Opisanie powiązań (wejścia/wyjścia) – **mapa procesów**
5. Wykonanie parametryzacji powiązań procesów.
6. Optymalizacja przepływów w ramach sieci powiązań.



ANALIZA BIZNESOWYCH PRZEDSIĘWZIĘĆ SIECIOWYCH

Wykorzystanie narzędzi
informatycznych w
projektowaniu i analizie procesu
biznesowego / mapy procesów

Narzędzia informatyczne

1. MS VISIO
2. Diagram Designer
3. Bizagi Modeler
4. Adonis
5. yEd
6. IBM Blueworks Live
7. Flexim
8. Technomatics



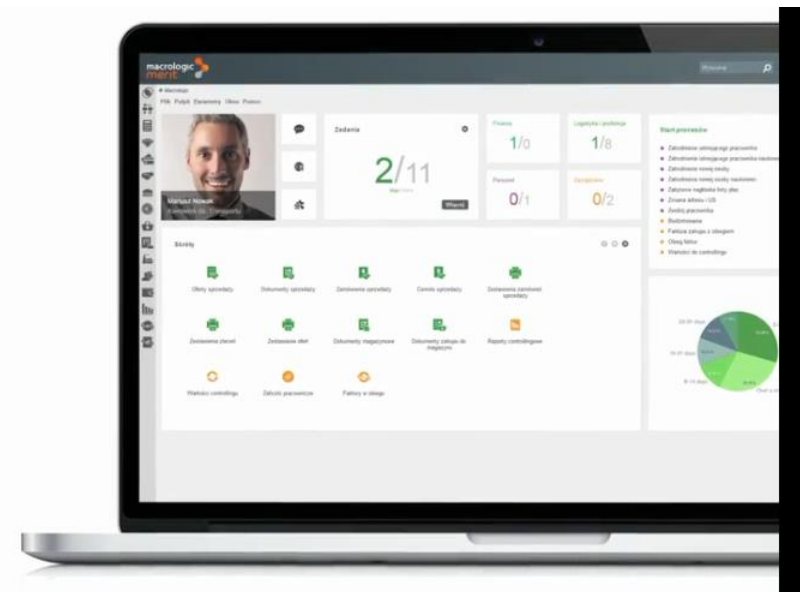
ANALIZA BIZNESOWYCH PRZEDSIĘWZIĘĆ SIECIOWYCH

Techniki optymalizacji procesu
biznesowego

Macrologic MERIT

Pulpit

Nowy interfejs i wszystko
w jednym miejscu



ANALIZA
BIZNESOWYCH
PRZEDSIĘWZIĘĆ
SIECIOWYCH

dr Marian Krupa

PYTANIA?

