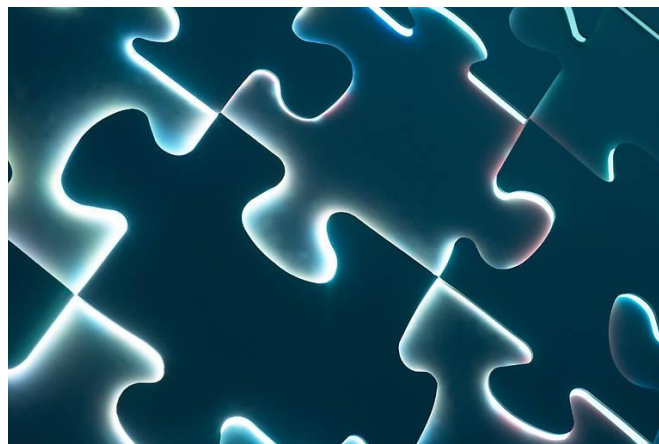


Modelowanie procesów biznesowych

Schematy blokowe / *Flowcharts*



dr Marian Krupa



Schemat blokowy – charakterystyka:

Schemat blokowy (*block diagram, flowchart*) jest uniwersalnym

instrumentem umożliwiającym wizualizację procesów biznesowych poprzez wystandaryzowane figury geometryczne, połączone liniami zgodnie z przyjętą logiką biznesową - algorytmem.

- Jego główną zaletą jest zarówno prostota jak i uniwersalność zastosowań w projektach na całym świecie w ramach tzw. standardów ISO i projektach ERP.
- Istnieje również możliwość (dedykowana aplikacja) zapisu / eksportu schematu blokowego do notacji BPMN / UML (Unified Modeling Language)

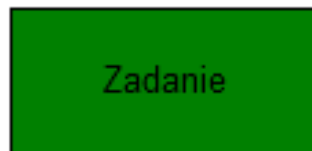


Schemat blokowy – elementy:

etykieta – owal służący do oznaczania początku (START) bądź końca (KONIEC) sekwencji schematu (kończą, zaczynają lub przerywają/przenoszą schemat)



operand – prostokąt, do którego wpisywane są wszystkie zadania / funkcje / operacje



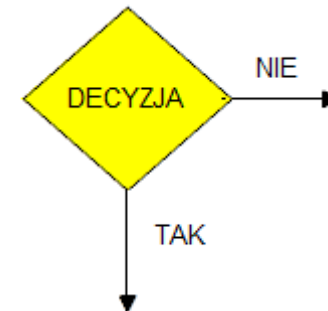


Schemat blokowy – elementy:

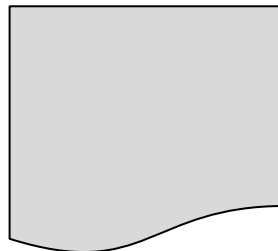
strzałka – wskazuje powiązania i kierunek przepływu czynności:



predykat – romb, zawiera instrukcje wyboru:

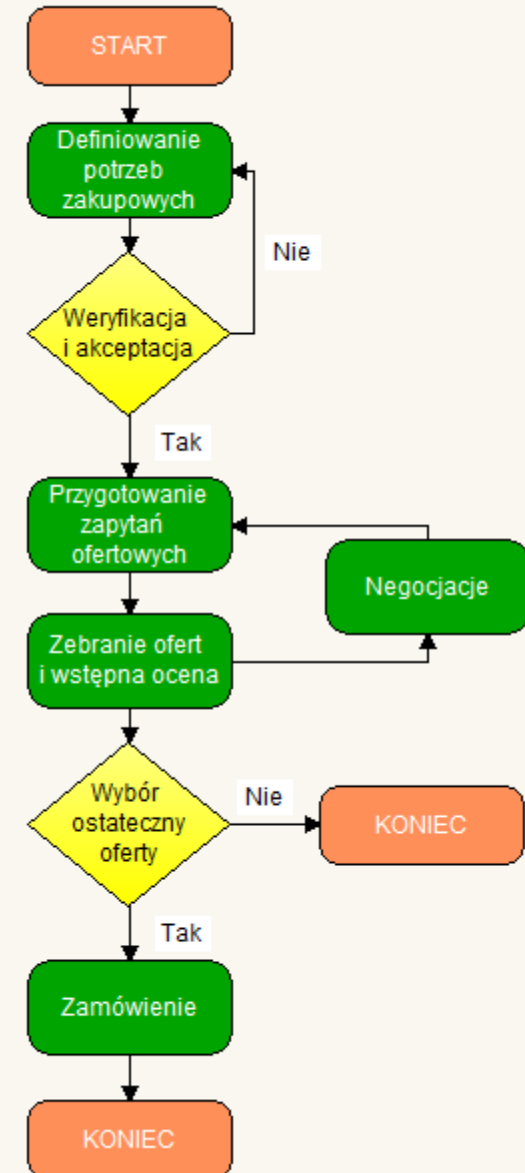


dokument – wejścia / wyjścia (raport, plan, protokół):





Schemat blokowy – przykład:



Pytania ?

